



IR100 Mini Termômetro IV

Termômetro Infravermelho compacto 1:1

- Design minieconômico;
- Retenção automática de dados quando liberado o botão de medição;
- Retenção máx/mín, desligamento automático;
- Recurso de bloqueio para varredura contínua. Acompanha estojo.

Funções	Faixa	Resol. Máx.	Precisão
Temperatura	-33 a 230°C	0,1°C	±4°F/±2°C
Emissividade	0.95 Fixa		
Resolução Óptica	1:1		
Bateria	3V CR2032		
Dimensões	75 x 40 x 18mm		
Peso	43g		



IR201 Termômetro IV portátil

Termômetro Infravermelho compacto 6:1 com mira a laser

- Tamanho de bolso, pequeno e econômico;
- Ponteiro laser integrado para direcionamento fácil;
- Armazenam. de dados e máx. Ligar/desligar autom. desativado. Acompanha estojo.

Funções	Faixa	Resol. Máx.	Precisão
Temperatura	-50 a 270°C	1°C	±3°F/2°C
Emissividade	0.95 Fixa		
Resolução Óptica	6:1		
Bateria	2 x AAA		
Dimensões	95 x 51 x 25mm		
Peso	76g		



42500 Mini Termômetro IV

Termômetro Infravermelho compacto 6:1 com mira a laser

- Tamanho de bolso, pequeno e econômico;
- Ponteiro laser integrado para direcionamento fácil;
- Armazenam. de dados e máx. Ligar/desligar autom. desativado. Acompanha maleta.

Funções	Faixa	Resol. Máx.	Precisão
Temperatura	-20 a 260°C	1°C	±6°F/±3°C
Emissividade	0.95 Fixa		
Resolução Óptica	6:1		
Dimensões	82 x 44 x 170mm		
Peso	140g		



42529 Termômetro IV

Termômetro Infravermelho compacto 6:1 com mira a laser

- Ponteiro laser integrado, °F/°C intercambiável;
- Indicadores audíveis e visíveis de sobrealcance;
- Retenção de dados automática. Acompanha maleta.

Funções	Faixa	Resol. Máx.	Precisão
Temperatura	-20 a 320°C	1°C	±4°F/2°C
Emissividade	0.95 Fixa		
Resolução Óptica	6:1		
Bateria	9V		
Dimensões	211 x 89 x 38mm		
Peso	200g		



42510A Mini Termômetro IV

Termômetro Infravermelho compacto 12:1 com mira laser

- Ponteiro laser integrado para direcionamento fácil;
- Indicadores audíveis e visíveis de sobrealcance;
- Monitor LCD grande com luz de fundo. Alta resolução de 0,1° a 199,9°;
- Retenção automática quando liberado o botão de medição de dados;
- Desativação automática. Acompanha maleta.

Funções	Faixa	Resol. Máx.	Precisão
Temperatura	-50 a 650°C	0,1°C; 1°C	±4°F/2°C
Emissividade	0.10 a 1.00 Ajustável		
Resolução Óptica	12:1		
Bateria	9V		
Dimensões	82 x 42 x 160mm		
Peso	180g		



42509 Termômetro IV de laser duplo com alerta de cores

Alarme MÁXIMO e MÍNIMO, indicado no visor

- Medições rápidas e precisas a 30cm onde os dois lasers convergem visão;
- Monitor LCD duplo com luz de fundo azul automática;
- O monitor com luz de fundo pisca quando a leitura excede os pontos de ajuste alto ou baixo;
- Resposta instant. em 150 milissegundo exclusiva para capturar aumentos na temp.;
- O modo Máx captura e retém temperaturas em rápida alteração;
- Pontos de ajuste Alto/baixo com alertas de alarme audível definidos pelo usuário;
- Invólucro de moldagem dupla. Acompanha maleta.

Funções	Faixa	Resol. Máx.	Precisão
Temperatura	-20 a 510°C	0,1°C	+2°F/1°C
Emissividade	0.10 a 1.00 Ajustável		
Resolução Óptica	12:1		
Bateria	9V		
Dimensões	146 x 104 x 43mm		
Peso	163g		



42511 Termôm. IV de laser duplo

Term. Infravermelho 12:1 de resposta rápida com visor fundo

- Laser duplo para direcionamento preciso com tempo de resposta rápido (0,15 s);
- À uma distância de 30cm, os dois pontos do laser convergem num ponto de 2,5cm;
- Acompanha estojo.

Funções	Faixa	Resol. Máx.	Precisão
Temperatura	-50 a 600°C	0,1°C	±2°F/1°C
Emissividade	0.10 a 1.00 Ajustável		
Resolução Óptica	12:1		
Bateria	9V		
Dimensões	146 x 104 x 43mm		
Peso	163g		



42540 Term. IV de alta Temperatura

Termômetro Infravermelho 16:1 com mira a laser

- Ponteiro laser integrado para direcionamento fácil, alta resolução de 0,1° a 199,9°;
- Mede áreas de superfície menores em distâncias maiores;
- Monitor LCD grande com luz de fundo. Acompanha maleta.
- Com recursos MÁXIMO/MÍNIMO/MÉDIA/DIFERENCIAL;
- Retenção de dados automático e desligamento automático.

Funções	Faixa	Resol. Máx.	Precisão
Temperatura	-50 a 760°C	0,1°C	± 2°C < 500°C ± 2,5°C > 500°C
Emissividade	0,1 a 1,00 ajustável		
Resolução Óptica	16:1		
Bateria	9V		
Dimensões	100x56x230mm		
Peso	290g		



42512 Termômetro IV de laser duplo

Termômetro Infravermelho 30:1 de resposta rápida com visor fundo

- Laser duplo para direcionamento preciso com tempo de resposta rápido (0,15 s);
- À uma distância de 76 cm, os dois pontos do laser convergem num ponto de 2,5cm;
- Acompanha estojo.

Funções	Faixa	Resol. Máx.	Precisão
Temperatura	-50 a 1000°C	0,1°C	± 2°F/1°C
Emissividade	0,1 a 1,00 ajustável		
Resolução Óptica	30:1		
Bateria	9V		
Dimensões	146x104x43mm		
Peso	163g		



42542 Term. IV de alta temperatura

Termômetro Infravermelho de alcance amplo 30:1 com mira a laser

- Distância alta de 30 a 1 para proporção de destino. Mede áreas de superfície menores em distâncias maiores. Alarmes alto e baixo;
- Pontos de ajuste Alto/Baixo com alarme audível ajustável. Mín/Máx/Média, mais o diferencial entre Máx - Mín;
- Alta resolução de 0,1° a 199,9°, acompanha maleta.

Funções	Faixa	Resol. Máx.	Precisão
Temperatura	-50 a 1000°C	0,1°C	± 2°C < 500°C ± 2,5°C > 500°C
Emissividade	0,1 Fixa		
Resolução Óptica	30:1		
Bateria	9V		
Dimensões	100x56x230mm		
Peso	290g		



42545 Term. IV de alta temperatura

Termômetro Infravermelho de alcance amplo 50:1 com mira a laser

- Ponteiro laser integrado para direcionamento fácil;
- Monitor LCD grande com luz de fundo;
- Pontos de ajuste de alarme alto e baixo, acompanha maleta.

Funções	Faixa	Resol. Máx.	Precisão
Temperatura	-50 a 1000°C	0,1°C	± 2°C
Emissividade	Ajustável		
Resolução Óptica	50:1		
Bateria	9V		
Dimensões	100x56x230mm		
Peso	290g		



42560 Termômetro IV c/ interface no PC sem fio

Term. Infravermelho com alcance amplo 30:1 com entrada tipo K

- Distância 30:1 alta para a proporção de destino, mira a laser para direcionamento fácil;
- Alertas de alarme alto/baixo visual e audível ajustável pelo usuário;
- Memória integ. com recuperação p/ 20 leituras. Funções MÁX/MÍN/MÉDIA/DIF;
- Completo com base transmissora, receptor remoto com cabo USB, sonda tipo K, tripé, cabo de saída analógica, software, bateria de 9 V, adaptador de 100 a 240 Vca e estojo para transporte.

Funções	Faixa	Resol. Máx.	Precisão
Temperatura	-50 a 1050°C	0,1°C	± 2°C
Temp. tipo K	-50 a 1370°C		± 3°C
Emissividade	0,1 a 1,00 ajustável		
Resolução Óptica	30:1		
Bateria	9V		
Dimensões	100x56x230mm		
Peso	290g		



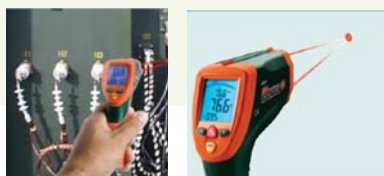
42570 Termôm. IV de laser duplo

Term. Infravermelho de amplo alcance com entrada tipo K e interface USB

- Distância alta de 50:1 para proporção de destino. Mede áreas de superfície menores em distâncias maiores
- O direcionamento do laser duplo indica a distância de medição ideal quando os dois pontos do laser se convergem;
- Monitor LCD branco multifunção com luz de fundo e gráfico de barras;
- Tempo de resposta rápido de 100 milissegundos;
- Com recurso MÁXIMO/MÍNIMO/MÉDIA/DIFERENCIAL;

- Pontos de ajuste Alto/baixo com alertas de alarme audível definidos pelo usuário;
- Interface USB, Invólucro de moldagem dupla;
- Completo com sonda de temperatura tipo K, cabo USB e software, estojo para transporte.

Funções	Faixa	Resol. Máx.	Precisão
Temperatura	-50 a 2200°C	0,1°C	± 1°C
Temp. tipo K	-50 a 1370°C		
Emissividade	0,1 a 1,00 ajustável		
Resolução Óptica	50:1		
Bateria	9V		
Dimensões	204x155x52mm		
Peso	320g		



Imagens Ilustrativas: maio/2011